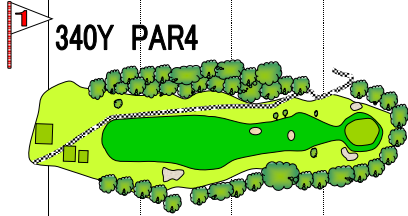
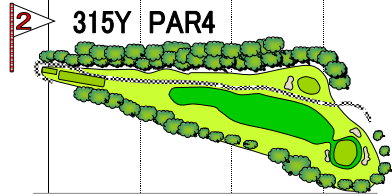
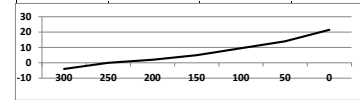


# OUT

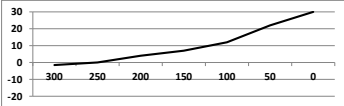
0 100 200 300 400 500 600



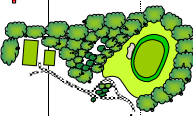
フェアウェイは、バンカーを避けて確実に2オンを狙いたい。



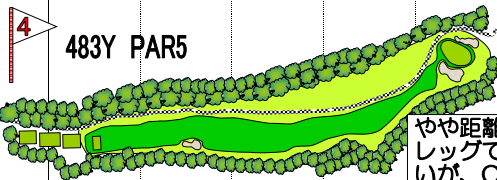
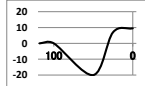
グリーンは、かなり砲台でフェアウェイを外すと、距離は短いが攻め難い。



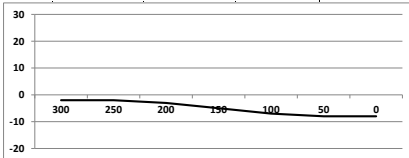
3 118Y PAR3



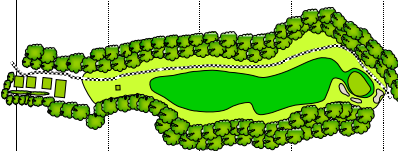
景色が美しい谷越えで打ち上げのショートホール。グリーンは、変則で難しい。



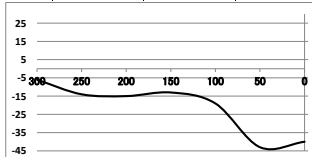
やや距離の短い左ドッグレッグで右目から攻めたいが、OBがあるのでカート道狙いがベスト。



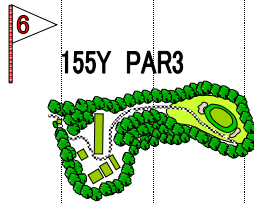
5 382Y PAR4



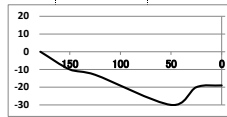
フェアウェイは右下がりなので左目狙い。グリーン手前右側は、かなり下がっているため難しくなる。



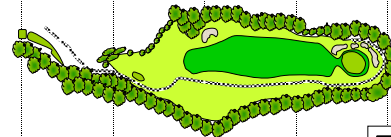
0 100 200 300 400 500 600



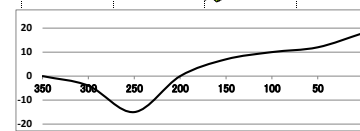
谷越えの打ち下ろしのショートホール。花道がほとんどなく手前のバンカーに注意し、確実に攻めたい。



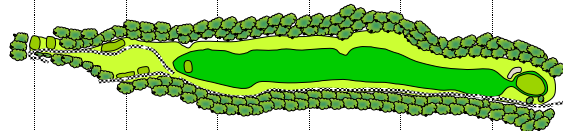
7 392Y PAR4



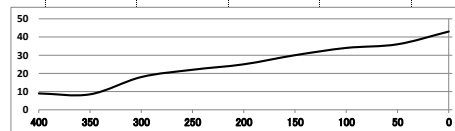
フェアウェイまで170yの谷越えのミドル。グリーン左側にバンカーが多いので右から攻めること。



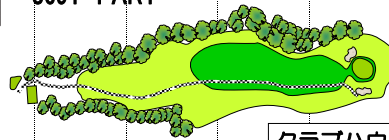
8 594Y PAR5



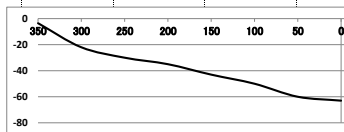
第1打、第2打共に打ち上げの距離のあるロング。グリーンは2段グリーンなのでピンの位置に注意。



9 369Y PAR4



クラブハウス越しに海を見ながら豪快な打ち下ろしを楽しめるミドル。第2打は、距離感に注意して・・・。



ヤード表示はグリーンセンターよりの表示です。 ○・・・残り200y ●・・・残り150y ●・・・残り100y