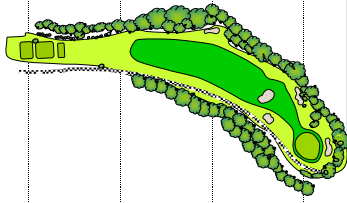


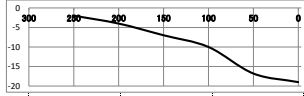
IN

0 100 200 300 400 500 600

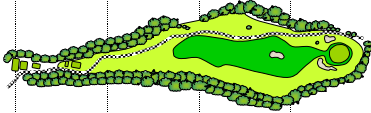
10 310Y PAR4



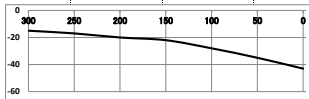
やや打ち下ろしの右ドッグレッグのミドル。左突き抜けがある為、アイアンで攻めるのも一策。



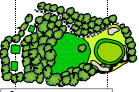
11 356Y PAR4



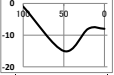
眼下に海を見ながら打てるホール。セカンドの距離感を誤るとグリーンオーバーも!



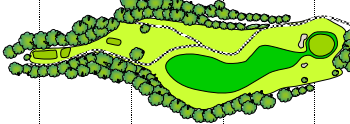
12 86Y PAR3



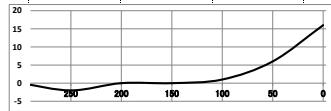
距離の短い打ち下ろしのショートホール。距離感を正確につかみ確実に捕らえること。



13 326Y PAR4



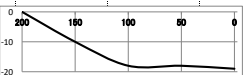
距離のないミドルホール。セカンド地点からの打ち上げの距離感が重要。



14 149Y PAR3



打ち下ろしの池越えのショートホール。手前も広く、グリーンも大きいのでピンを狙って攻めていきたい。

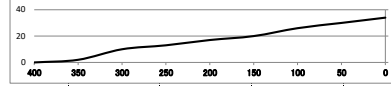


0 100 200 300 400 500 600

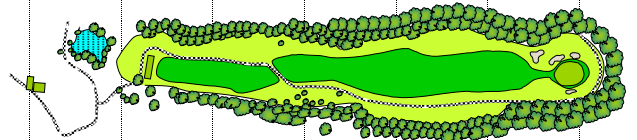
15 483Y PAR5



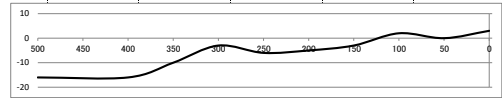
やや打ち上げ右ドッグレッグのロングホール。ティーショット確実に真ん中へ打ち、第2打からは右目から攻めたい。



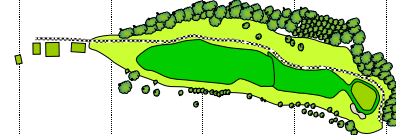
16 600Y PAR5



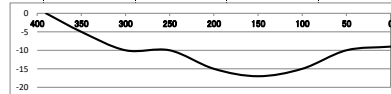
第1打は、池越え打ち下ろしの距離のあるロングホール。ほとんどまっすぐのホールなので大胆に攻めたい。



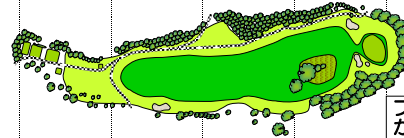
17 384Y PAR4



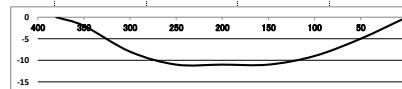
右隣りホールもセーフになっているが、ティーショットはフェアウェイ左サイドがベスト。第2打は、やや打ち上げになるので距離感を正確に。



18 386Y PAR4



フェアウェイ右側に中ノ島があるのでティーショットは、第2打目を考えて打っていききたい。



ヤード表示はグリーンセンターからの表示です。

小豆島シーサイドゴルフクラブ

○・・・残り200y ●・・・残り150y ●・・・残り100y